



กรุ๊ปส่วนตัว เจียงตู-ดงซิง

นั่งรถไฟความเร็วสูง ภูเขาสี่ฤดู หุบเขาช่องเอียวโกว
อุทยานแห่งชาติหลุมฟ้า สะพานสวรรค์ ภูเขานางฟ้า

6 วัน 5 คืน

เดินทาง เมษายน-มิถุนายน 69

เริ่มต้นเดินทาง 2 ท่านขึ้นไป

เริ่มต้น

19,990.-

CHENGDU CHONGQING

กรุ๊ปส่วนตัวเฉิงตู-ฉงชิ่ง

ภูเขาสี่ฤดูณี ภูเขานางฟ้า

6 วัน 5 คืน



วันที่	รายการทัวร์	เช้า	เที่ยง	เย็น	ที่พัก
D1	ทำอากาศยานสุวรรณภูมิ - ทำอากาศยานนานาชาติเฉิงตู เทียนฟู่	×	×	×	Spring Downtown Hotel Chengdu หรือเทียบเท่า 4 ดาว
D2	ภูเขาสี่ฤดูณี - หุบเขาซวงเฉียวโกว (รวมรถอุทยาน) - เมืองตูเจียงเยี่ยน	🍴	×	×	Center International Hotel หรือเทียบเท่า 4 ดาว
D3	Dujiangyan Base of The China Conservation and Research Center - จัตุรัสหยางเทียนวู - แพนด้ายักษ์ถ่ายเซลฟี - ถนนคนเดินชุนซีลู่ - แพนด้ายักษ์ปิ่นตึก IFS - ถนนคนเดินไท่กู่หลี่ - ถนนคนเดินชอยกวางชอยแคบ - ถนนคนเดินโบราณจิ้นหลี่	🍴	×	×	Spring Downtown Hotel Chengdu หรือเทียบเท่า 4 ดาว
D4	นั่งรถไฟความเร็วสูงสู่เมืองฉงชิ่ง - เมืองฉู่หลง - ภูเขาฉางฟ้า (รวมรถไฟเล็ก)	🍴	×	×	Daweiying Holiday Hotel หรือเทียบเท่า 4 ดาว
D5	อุทยานแห่งชาติหลุมฟ้า สะพานสวรรค์ (รวมรถอล์ฟทางออก) - เมืองฉงชิ่ง - รถไฟทะลุติง สถานีหลี่จื่อป้า - ถนนคนเดินเจี้ยฟางเป่ย์ - Kuixing Building - หงหยาดัง Optional Tour : ล่องเรือแม่น้ำเหลียงเจียง	🍴	×	×	Yitel Hotel Chongqing หรือเทียบเท่า 4 ดาว
D6	ทำอากาศยานนานาชาติฉงชิ่ง เจียงเป่ย์ - ทำอากาศยานสุวรรณภูมิ	🍴	×	×	-----



อัตราค่าบริการ

จำนวนผู้เดินทาง	ราคาทัวร์ / ท่าน
2 - 3 ท่าน (ใช้รถ 5-7 ที่นั่ง)	37,990
4 - 5 ท่าน (ใช้รถ 9 ที่นั่ง)	26,990
6 - 7 ท่าน (ใช้รถ 15 ที่นั่ง)	22,990
8 - 9 ท่าน (ใช้รถ 19 ที่นั่ง)	26,990
10 ท่าน (ใช้รถ 22-38 ที่นั่ง)	19,990

ราคาข้างต้นรวม

- ค่าเข้าสถานที่ท่องเที่ยวที่ระบุในรายการ
- โรงแรม 4 ดาว จำนวน 5 คืน
- รถท่องเที่ยว จัดตามจำนวนผู้เดินทาง
- อาหารเข้าโรงแรม 5 มื้อ
- ประกันอุบัติเหตุ
- ไกด์นำเที่ยวพูดไทย
- ตัวรถไฟความเร็วสูง เจิงตู-ฉงชิ่ง (ที่นั่งชั้นสอง)

ราคาข้างต้นไม่รวม

- ตัวเครื่องบินไป-กลับ
- ทิปไกด์และคนขับรถ 1,000 บาท/ท่าน
- ค่าแพ็คเกจ 4,000 บาท/ท่าน

หมายเหตุ :

ราคาข้างต้นไม่รวมช่วงวันแรงงาน ช่วงปิดเทอมฤดูร้อน วันชาติจีน วันปีใหม่ วันตรุษจีน วันสงกรานต์ และช่วงที่มีการประชุมขนาดใหญ่

DAY 1

ทำอากาศยานสุวรรณภูมิ - ทำอากาศยานนานาชาติเฉิงตู เทียนฟู่

คณะทัวร์พร้อมกันที่ **ทำอากาศยานสุวรรณภูมิ** ณ อาคารผู้โดยสารขาออก (ระหว่างประเทศ) ชั้น 4 โดยจะมีเจ้าหน้าที่จากทางบริษัทฯ คอยต้อนรับและอำนวยความสะดวกแก่ท่าน

เมื่อถึงแก่เวลา เดินทางสู่ **ทำอากาศยานนานาชาติเฉิงตู เทียนฟู่** เมืองเฉิงตู ประเทศจีน (ใช้เวลาเดินทางประมาณ 3 ชั่วโมง) เมืองหลวงแห่งมณฑลเสฉวน ตั้งอยู่ทางตะวันตกเฉียงใต้ของจีน ซึ่งเป็นเมืองที่ผสมผสานความงามของธรรมชาติเข้ากับเสน่ห์ทางวัฒนธรรมได้อย่างลงตัว ขึ้นชื่อเรื่อง หมี่แพนด้า อาหารเสฉวนรสจัดจ้าน และแหล่งท่องเที่ยวทางธรรมชาติที่หลากหลาย เต็มไปด้วยอุทยานแห่งชาติที่สวยงามระดับ 4A และ 5A ของจีนมากมาย อาทิเช่น อุทยานแห่งชาติจิวจ้ายโกว ภูเขาสี่ดรุณี อุทยานแห่งชาติหวงหลง อุทยานแห่งชาติปี้ผิงโกว เป็นต้น และยังเต็มไปด้วยแหล่งท่องเที่ยวทางประวัติศาสตร์ อาทิเช่น พระใหญ่เล่อซาน ถนนคนเดินชอยกวางชอยแคบ วัดต้าฉือ และอื่น ๆ



DAY 2

ภูเขาสี่ดรุณี - หุบเขาซวงเฉียวโกว (รวมรถอุทยาน) - เมืองตูเจียงเยี่ยน

หลังรับประทานอาหารเช้า นำท่านมุ่งหน้าสู่ อุทยานแห่งชาติระดับ 5A ของจีน **ภูเขาสี่ดรุณี** เทือกเขาสูงชันที่ตั้งเรียงติดกัน 4 ยอดเขา แต่ละยอดมีความสูงต่างกัน โดยยอดสูงสุดคือประมาณ 6,250 เมตรเหนือระดับน้ำทะเล เป็นหนึ่งในสถานที่ท่องเที่ยวธรรมชาติที่มีชื่อเสียงอย่างมาก สถานที่แห่งนี้สวยงามจนได้รับการขนานนามว่าเป็น “เทือกเขาแอลป์แห่งแผ่นดินจีน” นับเป็นจุดหมายปลายทางยอดนิยมของคนที่ชื่นชอบธรรมชาติ บริเวณนี้ประกอบด้วยหุบเขาอันหลากหลาย เช่น หุบเขาซวงเฉียวโกว หุบเขาฉางผิงโกว และ หุบเขาไห่จื่อโกว ซึ่งแต่ละหุบเขามีสถานที่เด่นแตกต่างกัน โดย **หุบเขาซวงเฉียวโกว** จะเป็นเส้นทางยอดนิยม เนื่องจากเป็นหุบเขาที่ลึกและสวยที่สุด มีระยะทางประมาณ 35 กิโลเมตร ตลอดทางจะเห็นทุ่งหญ้า ทะเลสาบ และยอดเขารูปร่างแปลกตา ทั้งยังเป็นเส้นทางที่สะดวกที่สุด มีรถบัสอุทยานให้บริการตลอดเส้นทาง



หลังเที่ยวเล่นจนเต็มอิ่ม เดินทางสู่ **เมืองตูเจียงเยี่ยน** เมืองโบราณแห่งมณฑลเสฉวน ถูกสร้างขึ้นเพื่อแก้ปัญหาหน้าท่วมในพื้นที่ลุ่มแม่น้ำจินเจียง และเพื่อจัดสรรน้ำสำหรับการเกษตร วิศวกรชาวจีนโบราณเป็นผู้ริเริ่มโครงการนี้ โดยสร้างระบบควบคุมน้ำที่ไม่ต้องพึ่งพาเขื่อน ระบบชลประทานนี้ได้รับการยกย่องให้เป็นหนึ่งในมรดกโลกโดยองค์การยูเนสโกอีกด้วย

DAY 3

Dujiangyan Base of The China Conservation and Research Center - จัตุรัสหยางเทียนวู - แพนด้ายักษ์ถ่ายเซลฟี - ถนนคนเดินซุนซีลู่ - แพนด้ายักษ์ป็นตึก IFS - ถนนคนเดินไท่กู่หลี่ - ถนนคนเดินชอยกว้างชอยแคบ - ถนนคนเดินโบราณจินหลี่

นำท่านชมความน่ารักของสัตว์ประจำเมืองเจียงตูที่ **Dujiangyan Base of The China Conservation and Research Center** ศูนย์วิจัยและขยายพันธุ์หมีแพนด้าแห่งเมืองตูเจียงเยียน จากนั้นนำท่านเช็ควิน **จัตุรัสหยางเทียนวู** พร้อมชมประติมากรรม **แพนด้ายักษ์ถ่ายเซลฟี** แลนด์มาร์กสำคัญที่ตั้งอยู่กลางจัตุรัส หมีแพนด้าตัวนี้มีความยาว 26 เมตร กว้าง 11 เมตร สูง 12 เมตร อยู่ในท่านอนหงายอยู่บนพื้น เท้ายกขึ้น จับไม้เซลฟีสีชมพู ถ่ายเซลฟีอย่างสบายอารมณ์



นำท่านไปเดินเล่น ช้อปปิ้ง หาของทานเล่นที่ **ถนนคนเดินซุนซีลู่** หนึ่งในย่านการค้าและแฟชั่นที่โดดเด่นที่สุดของเมือง โดยถนนหลักยาวประมาณ 1.1 กิโลเมตร และพื้นที่โดยรวมราว 20 เฮกตาร์ ที่นี่ท่านสามารถเดินชมอาคารสไตล์จีน แบรินด์แฟชั่นนานาชาติ คาเฟ่ทันสมัย และลิ้มลองอาหารพื้นเมืองเสฉวน สนุกกับบรรยากาศกลางคืนที่มีชีวิตชีวา รวมถึงชมประติมากรรม **แพนด้ายักษ์ป็นตึก IFS** แลนด์มาร์กสำคัญที่ใครก็ต้องมาเช็ควิน



มุ่งหน้าสู่ **ถนนคนเดินไท่กู่หลี่** หนึ่งในย่านช้อปปิ้งและไลฟ์สไตล์ที่ทันสมัยที่สุดของเมือง โดดเด่นด้วยการออกแบบสไตล์โอเพ่นแอร์ที่โปร่งโล่ง ผสานอาคารแนวโมเดิร์นเข้ากับเอกลักษณ์สถาปัตยกรรมจีนดั้งเดิมอย่างลงตัว ทำให้พื้นที่ทั้งย่านมีเสน่ห์ไม่เหมือนที่ไหน ถนนสายนี้เต็มไปด้วยร้านแบรนด์ระดับโลก และร้านดีไซเนอร์ท้องถิ่น ภายในยังมีคาเฟ่และร้านอาหารหลากหลายสัญชาติ ยามค่ำคินย่านนี้จะคึกคักเป็นพิเศษด้วยแสงไฟและดนตรี สร้างบรรยากาศมีชีวิตชีวามากยิ่งขึ้น



นำท่านเดินเล่นที่ **ถนนคนเดินชอยกว้างชอยแคบ** หนึ่งในสถานที่ท่องเที่ยวที่มีเสน่ห์ที่สุดในเมืองเฉิงตู สถานที่แห่งนี้สร้างขึ้นมาตั้งแต่สมัยราชวงศ์ซิง โดยที่นี่จะแบ่งออกเป็นสองส่วนได้แก่ “ชอยกว้าง” เป็นถนนที่กว้างใหญ่ รถยนต์สามารถวิ่งผ่านได้ เหมาะสำหรับคนที่ชอบบรรยากาศหรูหรา ร้านอาหารและคาเฟ่ที่นี่จะเน้นความหรูและมีสไตล์ ส่วน “ชอยแคบ” จะเป็นถนนคนเดินที่มีบรรยากาศโบราณผสมผสานกับความทันสมัย มีร้านคาเฟ่ ร้านขายของที่ระลึก และร้านขายงานศิลปะ



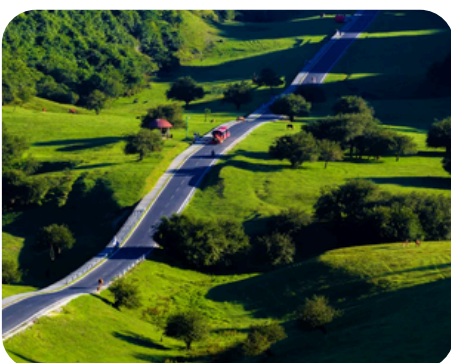
เดินทางสู่ **ถนนคนเดินโบราณจิ้นหลี่** หมู่บ้านโบราณที่มีประวัติยาวนานกว่า 1,800 ปี เต็มไปด้วยวัฒนธรรมและขนบธรรมเนียมที่สะท้อนให้เห็นถึงวิถีชีวิตของคนจีนสมัยก่อน ในอดีตถนนสายนี้เคยเป็นโรงงานผลิตผ้าไหมที่ใหญ่ที่สุดในจีน แต่ปัจจุบันได้เปลี่ยนเป็นถนนช้อปปิ้ง แหล่งช้อปปิ้ง แหล่งถ่ายรูปที่มีกลิ่นอายความคลาสสิก การเที่ยวหมู่บ้านแห่งนี้ถือเป็นโอกาสที่ดีในการลิ้มลองอาหารพื้นเมืองของเสฉวน ซึ่งเป็นที่รู้จักกันดีในเรื่องของความเผ็ดร้อนและรสชาติที่เข้มข้น



DAY 4

นั่งรถไฟความเร็วสูงสู่เมืองฉงชิ่ง - เมืองฉู่หลง - ภูเขาฉางฟ้า (รวมรถไฟเล็ก)

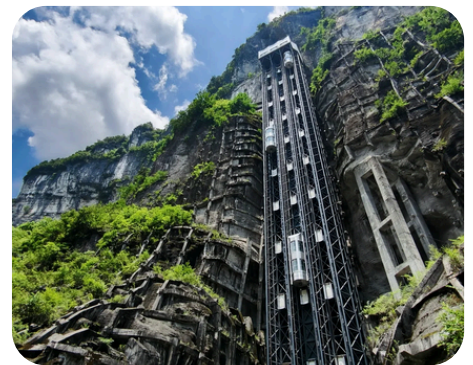
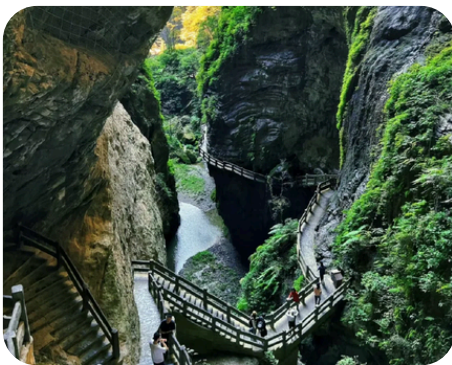
หลังรับประทานอาหารเช้า นำท่าน **นั่งรถไฟความเร็วสูงสู่เมืองฉงชิ่ง** จากนั้นเดินทางสู่ **เมืองฉู่หลง** เมืองตากอากาศที่ตั้งอยู่ทางทิศตะวันออกเฉียงใต้ของเมืองฉงชิ่ง เป็นเมืองที่อยู่ท่ามกลางหุบเขา โอบล้อมด้วยภูเขาสูง ทำให้เมืองนี้มีป่าไม้และพื้นที่สีเขียวเยอะแฉะและอากาศดี นำท่านเยี่ยมชม **ภูเขาฉางฟ้า** อุทยานที่ได้รับการยกย่องให้เป็นแหล่งท่องเที่ยวระดับ 5A ทั้งยังเป็นอุทยานที่ได้รับฉายาว่า “สวิตเซอร์แลนด์แห่งตะวันออก” ด้วยทิวทัศน์ของทุ่งหญ้าเขียวขจี ป่าสนสูงตระหง่าน และอากาศเย็นสบายตลอดทั้งปี เป็นหนึ่งในพื้นที่อนุรักษ์ธรรมชาติที่ได้รับการขึ้นทะเบียนเป็นมรดกโลกจากองค์การ UNESCO



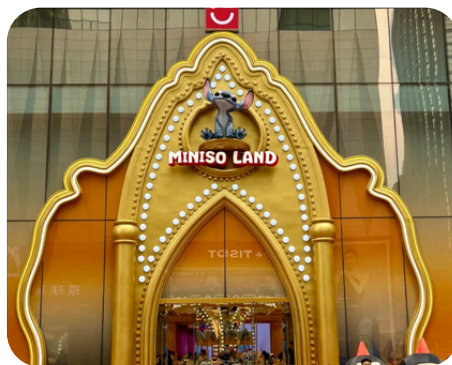
DAY 5

อุทยานแห่งชาติหลุมฟ้า สะพานสวรรค์ (รวมรถกอล์ฟทางออก) - เมืองฉงชิ่ง - รถไฟทะเลติก สถานีหลี่จื่อป้า - ถนนคนเดินเจียฟางเป่ย์ - Kuixing Building - หงหยาดัง
Optional Tour : ล่องเรือแม่น้ำเหลียงเจียง

นำท่านเยี่ยมชมมรดกโลกทางธรรมชาติระดับ 5A **อุทยานแห่งชาติหลุมฟ้า สะพานสวรรค์** ที่เกิดจากการยุบตัวของเปลือกโลก ทำให้เกิดเป็นบ่อหลุมขนาดใหญ่ที่ลึกประมาณ 300-500 เมตร และมีบางส่วนเป็นโพรงทะลุเหมือนกับสะพานทอดข้ามระหว่างภูเขา จึงเป็นที่มาของคำว่าสะพานสวรรค์นั่นเอง หลัก ๆ จะมีอยู่ 3 สะพาน คือ สะพานมังกรสวรรค์ สะพานมังกรเขียว และ สะพานมังกรดำ ที่นี่ถือเป็นอีกหนึ่งสถานที่ท่องเที่ยวที่ต้องมาสักครั้งในชีวิต



นำท่านเดินทางกลับ **เมืองฉงชิ่ง** จากนั้นเช็คอินแลนด์มาร์กสำคัญแห่งฉงชิ่ง **รถไฟทะเลติก สถานีหลี่จื่อป้า** หนึ่งในจุดชมวิวสุดแปลกตาและโด่งดังของเมืองฉงชิ่งที่นักท่องเที่ยวต้องห้ามพลาด สถานีรถไฟหลี่จื่อป้าอยู่บนเส้นทางรถไฟรางเดี่ยวสาย 2 ของเมืองฉงชิ่ง ซึ่งมีความพิเศษตรงที่ ขบวนรถไฟวิ่งทะลุกลางอาคารที่พักอาศัยสูงกว่า 19 ชั้นอย่างน่าทึ่ง วิศวกรรมออกแบบให้ขบวนรถไฟวิ่งผ่านชั้น 6 ของอาคารโดยไม่รบกวนการใช้ชีวิตของผู้อยู่อาศัยภายใน เป็นตัวอย่างอันน่าทึ่งของการวางผังเมืองแบบแนวตั้งที่ผสมผสานการคมนาคมและสิ่งปลูกสร้างได้อย่างลงตัว จากนั้นเดินช้อปปิ้งที่ย่านธุรกิจสุดหรู **ถนนคนเดินเจียฟางเป่ย์** ช็อปปิ้งมอลล์ขนาดใหญ่ใจกลางเมืองที่เต็มไปด้วยร้านค้ามากกว่า 3,000 ร้าน เป็นแหล่งรวมห้างสรรพสินค้า ร้านแบรนด์เนม ร้านอาหาร คาเฟ่ รวมถึงร้าน Popmart และร้าน Miniso Land ยอดฮิต ถือเป็นศูนย์กลางทางการค้าที่คึกคัก โดยเฉพาะอย่างยิ่งในช่วงกลางคืนที่มีแสงสีจากตึกสูงและร้านค้าต่าง ๆ



จากนั้นนำท่านเช็คอินแลนด์มาร์กสุดแปลก **Kuixing Building** จุดเด่นของตึกนี้คือการออกแบบที่เราเดินอยู่ชั้น 1 แต่เมื่อมองไปอีกฝั่งกลับกลายเป็นเราเดินอยู่บนดาดฟ้าของตึกที่สูงถึง 22 ชั้น และไฮไลท์สำคัญของเมืองฉงชิ่งก็คือ **หงหยาดัง** สถาปัตยกรรมโบราณที่สร้างลดหลั่นบนเนินเขาริมแม่น้ำ ในยามค่ำคืนอาคารจะประดับประดาไฟอย่างสวยงาม ส่งแสงเหลียงนวลทั้งตึก ดูราวกับเมืองในเทพนิยายหรือจากจากแอนิเมชั่นชื่อดังอย่าง Spirited Away ที่นี่จึงเป็นจุดเช็คอินของทั้งคนท้องถิ่นและนักท่องเที่ยว

Optional Tour : ล่องเรือแม่น้ำเหลียงเจียง 280 หยวน/ท่าน หนึ่งในกิจกรรมยอดนิยมของเมืองฉงชิ่ง โดยคำว่าเหลียงเจียงนั้นหมายถึง แม่น้ำเจียหลิง และแม่น้ำแยงซี ให้นำท่านเพลิดเพลินกับการชมทัศนียภาพเมืองฉงชิ่งยามค่ำคืน ชมแสงสีตระการตาของตึกสูงและสถานที่สำคัญอย่างหงหยาดัง

สำคัญโปรดอ่าน

1. กรุณาทำการจองทัวร์ล่วงหน้าก่อนเดินทางอย่างน้อย 30 วัน พร้อมชำระเงินมัดจำ 50% จากราคาทัวร์ และชำระส่วนที่เหลือ 15 วัน ก่อนการเดินทาง กรณีวันเดินทางน้อยกว่า 15 วัน จะต้องชำระค่าทัวร์ เต็มจำนวน 100% เท่านั้น
2. ในกรณีที่ลูกค้าต้องการปรับเปลี่ยนโปรแกรม กรุณาแจ้งแอดมินก่อนทำการชำระเงินมัดจำ ทั้งนี้ เมื่อชำระเงินมัดจำแล้ว ทางบริษัทฯ ขอสงวนสิทธิ์ในการเปลี่ยนแปลงโปรแกรมทุกกรณี
3. อัตราค่าบริการข้างต้น เฉพาะนักท่องเที่ยวที่ถือพาสปอร์ตไทยเท่านั้น
4. อัตราค่าบริการข้างต้น ไม่รวมตั๋วเครื่องบิน ลูกค้าสามารถเลือกไฟล์ทบินที่สะดวกเดินทางได้เอง

เอกสารสำคัญ

1. พาสปอร์ตต้องมีอายุเหลือมากกว่า 6 เดือน ณ วันเดินทางกลับ
กรุณาตรวจสอบพาสปอร์ตของท่าน ก่อนทำการจองทัวร์
2. ในกรณีที่เด็ก (ผู้เยาว์) เดินทางไปต่างประเทศ หากเดินทางพร้อมทั้งพ่อและแม่ ต้องเตรียมเอกสารดังนี้ :
พาสปอร์ตตัวจริง / สูติบัตรฉบับจริง (อายุต่ำกว่า 20 ปี) / บัตรประชาชนฉบับจริง / ทะเบียนบ้านฉบับจริง
ใบสมรสของพ่อแม่ / หลักฐานการเปลี่ยนชื่อและนามสกุลของพ่อแม่ (ถ้ามี)
กรณีเดินทางกับพ่อหรือแม่ คนใดคนหนึ่ง นอกจากเอกสารประจำตัวของเด็ก จะต้องเตรียมเอกสารเพิ่มเติม
ดังนี้ : ผู้ปกครองที่ไม่ได้เดินทางด้วย ต้องไปขอหนังสือยินยอมให้ผู้เยาว์เดินทางไปต่างประเทศที่เขตหรือ
อำเภอ โดยเอกสารต้องมีอายุไม่เกิน 30 วันก่อนเดินทาง (แนะนำขอก่อนเดินทาง 15 วัน)